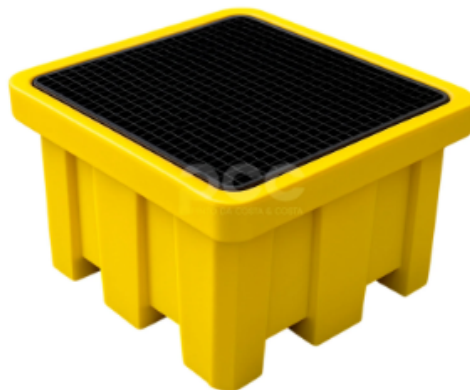


FICHA TÉCNICA



Descrição

Equipamentos construídos em polietileno de alta densidade, destinam-se à receção e armazenamento de óleo e produtos químicos, prevenindo a ocorrência de derrames com grelha pultrudida. Apresentam estanquicidade total, elevada resistência mecânica, insensibilidade a corrosão e proteção anti UV para instalação no exterior.

O armazenamento de produtos químicos obedece a regras precisas de segurança, destinadas a proteger os operadores e o ambiente em caso de derrames (fugas). Para cumprir este objetivo qualquer tipo de produto químico deve ser armazenado com um sistema de retenção.

Todo o armazenamento de um líquido, suscetível de ser fonte de contaminação das águas e solos, deve ser associado a uma capacidade de retenção, cujo volume deve ser, pelo menos, igual ao maior dos dois valores seguintes:

- 100% da capacidade do reservatório de maior volume
- 50% do resultado da soma dos diferentes volumes

Dimensões

Volume (L)	Largura (mm)	Comprimento (mm)	Altura (mm)
1.050	1.350	1.350	1.000